

Anemometer mit magnetischer Abtastung AN-60-Z/MH-2L/Ex/R/02



++ Windgeschwindigkeitsmesser für den Einsatz im explosionsgeschütztem Bereich ++

Ex-Schutzklasse : II 2 G Ex ib IIC T6 Gb

Ex-Zulassungen
ATEX: TÜV 21 ATEX 304868 X
IECEX: IECEX TUN 22.0001 X

Geschwindigkeit : 0...40m/sec
Ausgangssignal : 4...20mA, 2-Leitertechnik
Genauigkeit : ±1% zzgl. 0,5m Offset
(über -30° C Offset 0.7 m/s)

mechanische Daten

Gehäuse : Aluminium (lackiert, eloxiert)
Ausführung : Zentralbefestigung
Schalenstern : robust, Aluminium (eloxiert)

Temperaturbereich : -40°C...+65°C (trockene Kälte)
Schutzgrad : IP65
Gewicht : 0.8kg

elektrische Daten

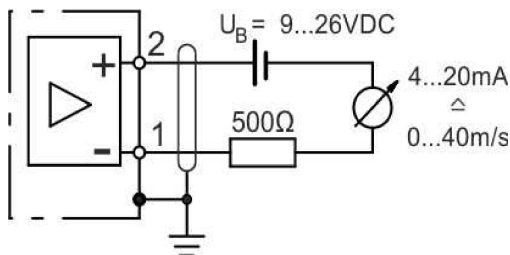
Speisung : 9-26V DC
Bürde : max. 500Ω

max. Eingangsspannung: $U_i = 26\text{ V}$
max. Eingangsstrom: $I_i = 90\text{ mA}$
max. Eingangsleistung: $P_i = 900\text{ mW}$
Innere Kapazität: $C_i = 4\text{ nF} + 700\text{ pF/m} \times L^*$
Innere Induktivität: $L_i = 0,7\text{ }\mu\text{H/m} \times L^*$

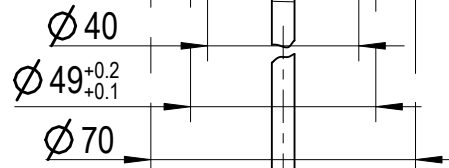
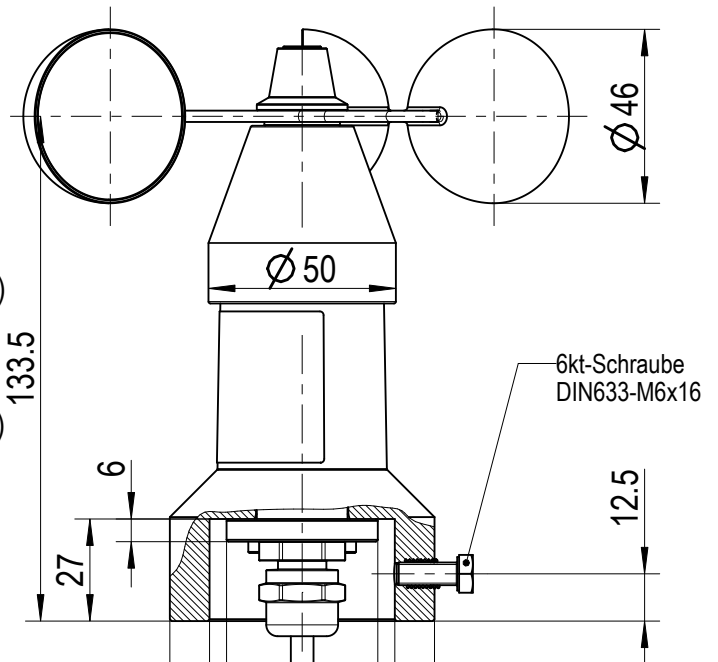
Das Gerät ist gegen Verpolung geschützt.

L*: Länge des Kabels darf 135 m nicht überschreiten.

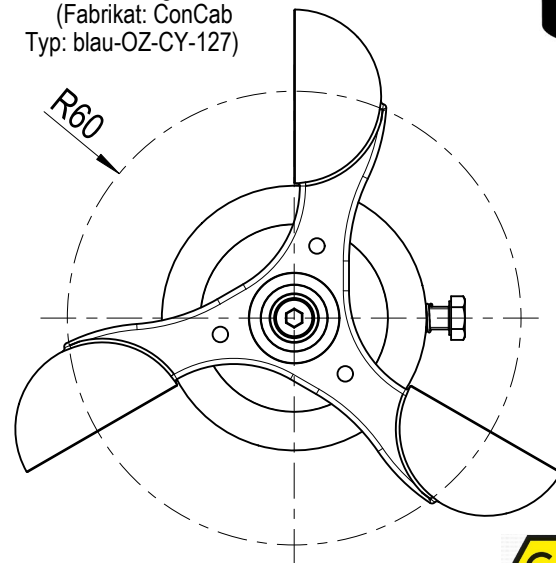
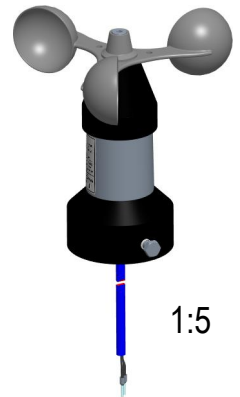
Anschlußbild / Pinbelegung



* Kabel OZ-CY-127 hat schwarze Litzen mit Nummerierung 1 + 2



Steuerleitung
2x0.75mm², geschirmt
Länge: 10m
(Fabrikat: ConCab
Typ: blau-OZ-CY-127)



Weitergabe sowie Vervielfältigung dieses Dokuments, Verwertung und Mitteilung seines Inhalts sind verboten, soweit nicht ausdrücklich gestattet. Zuwiderhandlungen verpflichten zu Schadenersatz. Alle Rechte für den Fall der Patent-, Gebrauchsmuster- oder Geschmacksmusterertragsung vorbehalten. (Schutzvermerk ISO 16016 beachten.)



Art.-Nr.: 2028S62-018.002

Identnr.: -

Kunde: -

Dokumententart: Maßblatt
Datei: 2028S62_018M002D

2028S62-018M002D /

Erstellt von
P. Knitter

Erstellt am
13.05.2024

Genehmigt von
M. Henkel

Ausgabedatum
13.05.2024

Format
A4

Maßstab
M 1:2

Blatt
dim in mm

1/1